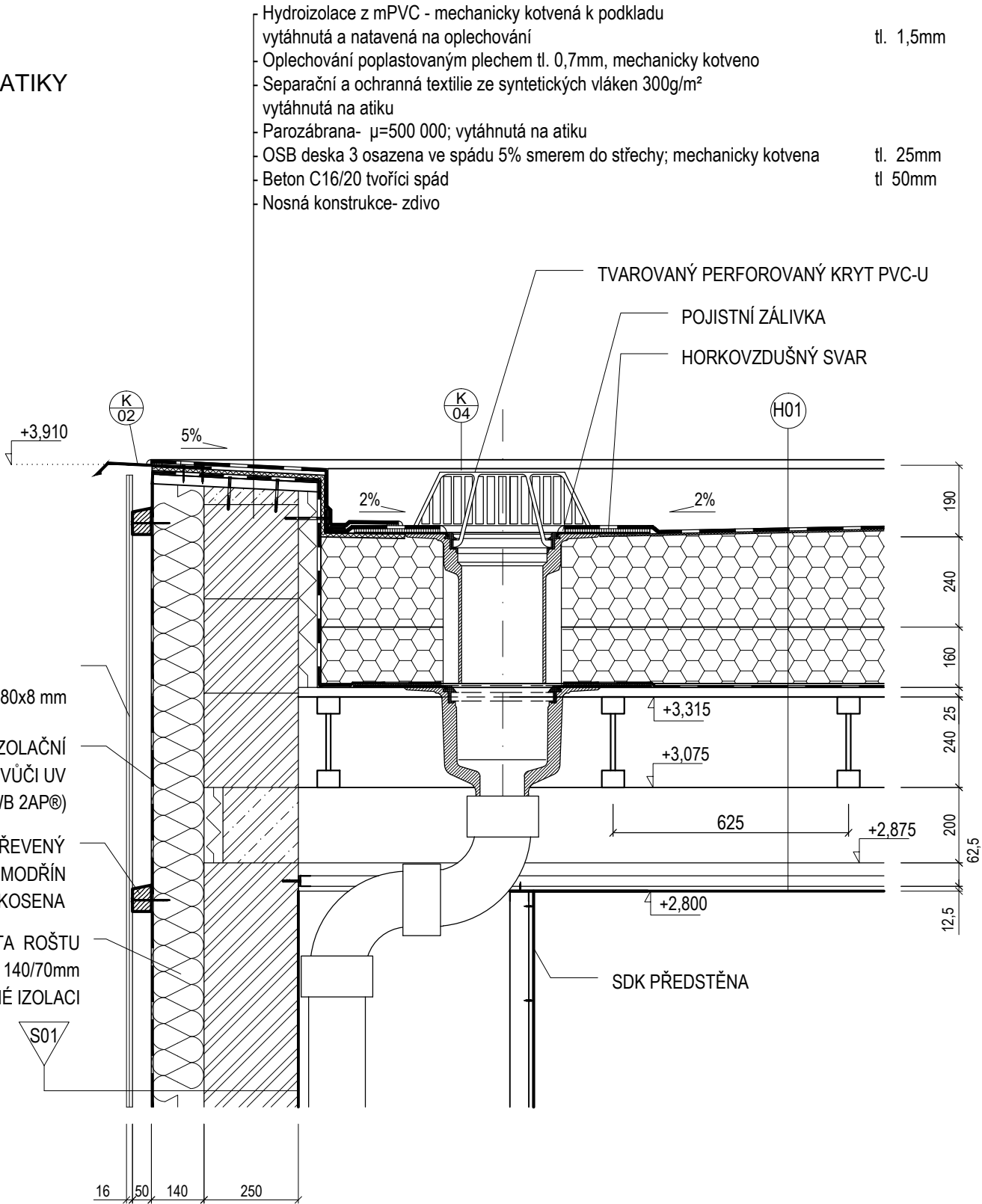


DETAIL "B" U ATIKY



H01 STŘECHA

- Hydroizolace z mPVC - mechanicky kotvená k podkladu tl. 1,5mm
- SeparáčnÍ a ochranná textilie ze syntetickÝch vláken 300g/m²
- Tepelněizolační vrstva $\lambda_D=0,037W/(mK)$ ve spádu - EPS 100S - spádové klíny tl. 100-240mm
- Tepelněizolační vrstva $\lambda_D=0,037W/(mK)$ - EPS 100S tl. 160mm
- Parozábrana- $\mu=500\ 000$
- OSB deska tl. 25mm
- D. nosníky 60/240mm á 625mm dle statiky tl. 240mm
- Instalační prostor pro VZT tl. min. 200mm
- Podhled - plný sádkkartonový podhled dle místnosti

S01 FASÁDA

- Svisle kladené cementovlákn. desky 180/8 - 3600 mm, šedé, šroubované, na rybinu tl. 8mm
- Vodorovný dřevěný rošt 50/50 a 75/50 mm impregnovaný, vrchní hrana skosená tl. 50mm
- Provětrávaná vzduchová vrstva
- Vodorovný dřevěný rošt 45/70mm - modřín, vrchní hrana skosená tl. 45mm
- Pojistní hydroizolační difuzní fólie odol. vůči UV záření
- Svislé latě roštu provětrané fasády 140/70mm v tepelné izolaci
- Tepelná izolace stěn z minerálních vláken, $\lambda_D=0,037W/(mK)$ tl. 140mm
- mechanicky kotvené tl. 250mm
- Nosná konstrukce- zdívko tl. 10mm
- Vnitřní omítka

OZNAČENÍ REVIZE	PŘEDMĚT REVIZE	DATUM REVIZE	REVIZI PROVEDL

Souřadný systém : JTSK

Výškový systém : BpV

± 0,000 = 399,92 m.n.m

PROJEKTSTUDIO EUCZ, s.r.o. - nositel veškerých majetkových autorských práv. Obsah tohoto dokumentu, vyobrazení a návrhy řešení na nich zobrazená používají jako autorské dílo ochrany dle zákona č. 121/2000 Sb. (autorský zákon). Originál tohoto dokumentu, vyobrazení a návrhy řešení na něm zobrazená (dále jen "autorské dílo") jsou majetkem: PROJEKTSTUDIO EUCZ, s.r.o. Předmětné autorské dílo ani jeho části nesmí být žádným způsobem v rozporu s ustanoveními autorského zákona a bez udělení licence ze strany nositele majetkových autorských práv či v rozporu s podmínkami takové licence užito ani poskytnuto třetí osobě.

ZODPOVĚDNÝ PROJEKTANT	MANAŽER PROJEKTU Ing. arch. David Kotek	PROJEKTANT František Knápek, Ing. Tomáš Baláži		
	HLAVNÍ INŽENÝR PROJEKTU Ing. arch. David Kotek	VYPRACOVAL Ing. Tomáš Baláži		
	ZODPOVĚDNÝ PROJEKTANT Ing. arch. David Kotek	KONTROLOVAL Ing. Pavel Nitra		
STAVEBNÍK (OBJEDNATEL) Město Boskovice, Masarykovo náměstí 4/2, 68018 Boskovice			ZPRACOVATEL ČÁSTI PD	
MÍSTO STAVBY k.ú. Boskovice - p.č. 1220/2, 1211/1, 1218/3, 1218/4, 1218/2, 1216/1; areál Letního kina Boskovice				
NÁZEV STAVBY (DÍLO) REKONSTRUKCE LETNÍHO KINA, BOSKOVICE			DATUM 06_2019	
			ZAKÁZKA č. LKB_06_2019	
			FORMÁT 8xA4	
STAVEBNÍ OBJEKT (SO) SO 01			STUPEŇ PD DPS	PARÉ
ČÁST DOKUMENTACE D.1.1 ARCHITEKTONICKO STAVEBNÍ ŘEŠENÍ			MĚŘITKO 1:15	
DOKUMENT DETAIL "B" U ATIKY			ČÍSLO DOKUMENTU D.1.1 - 111	